

Styczeń 2002

Do użytku
wewnętrznego
członków klubów
Aikido – Alton

Aikido - Alton

Morihei Ueshiba

Morihei Ueshiba urodził się 14 grudnia 1883 roku w Tanabe w Wakama. Pierwsze nauki metod walki pobierał u swojego ojca, który nauczał sekretnego stylu Aiai-ryu. Od 1890 roku uczęszczał do szkoły Jizodera.

gdzie między innymi studiował sumo i pływanie. Po ukończeniu szkoły podstawowej i gimnazjum zdobył wykształcenie w szkole ekonomicznej i został urzędnikiem. W roku 1902 wyjechał do Tokio i zaczął handlować materiałami piśmienniczymi. Wtedy też rozpoczął poważną naukę sztuk walki: Kito-ryu jujitsu wraz z Tozawa Tokusaburo oraz Shinkage-ryu (sztukę miecza). W 1903 roku zachorował na beri-beri, co zmusiło go do powrotu do rodzinnego Tanabe, gdzie ożenił się z Hatsu Itokawa. W latach 1903-1907 odbył służbę wojskową, a po powrocie zaczął się angażować w ruchy polityczne nie zaprzestając nauk

(Ciąg dalszy na stronie 5)

20 Lat Aikido w Nowym Sączu

4 marca 1982 r. po raz pierwszy w historii Nowego Sącza odbył się trening aikido. Inicjatorem powstania i instruktorem w pierwszej sekcji aikido w Nowym Sączu był mgr inż. Marian Górka nidan Aikikai. Przez ten okres, prawie co dziesięć mieszkańców Nowego Sącza ćwiczył aikido.

(Ciąg dalszy na stronie 2)



Kaligrafia O'Sensei Morihei Ueshiba „Ai”

W tym numerze:

Staż w Gorlicach	2
Onegae shimasu	3
Kalendarz	4
Obóz na Łabowskiej	6
Hombu Dojo	7
Staż w Limanowej	8
Aikido w Alton	11

20 Lat Aikido w Nowym Sączu

(Ciąg dalszy ze strony 1)

Wiele osób na trwale wpisało się w historię tworzenia aikido w naszym mieście. W tym miejscu nie sposób ich nie wymienić; Marian Górka, Antoni Chelkowski, Wiesław Popardowski, Antoni Dąbrowski, Czesław Poczykowski, Jacek Oleksy, Stanisław Krzyk, Przemysław Gawłowski, Jan Ziębowski, Czesław Kornalewicz, Rafał Cabak, Ewa Ostrowska, Jerzy Dębicki, Paweł Bulanda, Joanna Prychistał, Wiesław Paszewski, Magdalena Łęczycka, Jacek Łęczycki, Wojciech Łęczycki, Dariusz Lis, Janusz Kulczyk, Tadeusz Knop, Maciej Kawa oraz wielu innych. W Nowym Sączu gościliśmy wielu znakomitych mistrzów aikido, między innymi: I Iwamoto (Japonia), M Holland (Szkocja), B Tuszyński (Anglia), Nakamura (Japonia), P Borowski (Polska), M Osiński (Polska).

W związku ze zbliżającą się rocznicą 20-lecia aikido w Nowym Sączu powstał **Komitet Obchodów 20-Lecia Aikido w Nowym Sączu** w skład którego weszli przedstawiciele wszystkich klubów aikido z Nowego Sącza i regionu (Aikido - Alton Nowy Sącz, Sekcja Aikido AZS przy PWSZ w Nowym Sączu, Nowosądeckie Stowarzyszenie Aikido, Aikido - Alton Limanowa, GKA Gorlice, GKA Jasło). Celem powstania KO 20 LAW NS jest organizacja jubileuszu. Główne obchody przewidziane są w październiku 2002 r. Udział w uroczystościach potwierdził Zarząd Polskiej Federacji Aikido.

Zwracam się do wszystkich którzy ćwiczyli lub ćwiczą aikido o udostępnienie materiałów (zdjęć, filmów, informacji) które pozwolą na szczegółowe opracowanie historii aikido w Nowym Sączu. Zachęcam również do współpracy przy organizacji obchodów. Jeśli macie pomysł, chęci, środki lub w jakiegokolwiek formie moglibyście być pomocni, to proszę o kontakt.

Dariusz Łęczycki

Staż Aikido - Gorlice

W terminie 09-10 luty 2002 w Gorlicach odbędzie się staż aikido który poprowadzi **Sensei Piotr Borowski 4 dan Aikikai**. W 2001 roku Sensei Borowski dwukrotnie prowadził staże w Nowym Sączu. Na stażu odbędzie się dodatkowy trening dla osób które w br. chcą przystąpić do egzaminu na stopnie dan. Szczegółowe informacje odnośnie miejsca, planu zajęć i warunków uczestnictwa już wkrótce będą dostępne u instruktorów.



GKA - Jasło

We wrześniu 2001, Gorlicki Klub Aikido otworzył swoją filię w Jaśle. Klub w Jaśle zarejestrowany jest w Polskiej Federacji Aikido pod nazwą **GKA Jasło**. Zajęcia prowadzi **Bogusław Tabor 1 kyu**. Zajęcia odbywają się dwa razy w tygodniu we wtorki i piątki.

お願いします W języku japońskim jest wyrażenie onegae-shimasu. Jest ono używane przy wielu różnych okazjach i w wielu kontekstach. W aikido nauczyciel mówi onegae-shimasu kiedy rozpoczyna ćwiczenie. Ćwiczący używają je podczas zajęć kiedy zwracają się do nauczyciela i kiedy kłaniają się partnerowi. Zwrot onegae-shimasu znaczy „chcę prosić o coś”, jednak inne znaczenie ma kiedy zwracamy się do nauczyciela, inne gdy zwracamy się do partnera i jeszcze inne gdy nauczyciel zwraca się do ucznia.

Kiedy ćwiczący mówi onegae-shimasu do nauczyciela wtedy słowa te znaczą: poinstruj mnie, proszę ćwicz ze mną ciężko i pokaż mi moje błędy. Jednocześnie ćwiczący obiecuje: podporządkowuję się Tobie, będę się starał nauczyć od Ciebie, dołożę ze swojej strony wszelkich starań aby stosować się do Twoich pouczeń. Wymagania zawarte w tych słowach są bardzo wysokie, prosząc - obiecujesz „starać się”.

Natomiast gdy zwracamy się do partnera - prosimy: szczerze ćwicz ze mną, pomóż mi w zrozumieniu aikido, wykonuj techniki w bezpieczny sposób adekwatnie do mojego poziomu - i obiecujemy: podczas treningu damy z siebie wszystko, techniki będziemy wykonywać bezpiecznie, i deklarujemy swoją pomoc.

Kiedy nauczyciel używa tych słów do uczniów, obiecuje dać z siebie wszystko co jest możliwe i starać się ze wszystkich sił zająć się uczniem, jako ten który może go nauczyć.

Inna strona tych słów to radość i wdzięczność, jaką czujemy do partnera i nauczyciela za możliwość uczestniczenia w ćwiczeniach i nauczaniu. Okazywanie braku zaangażowania, ignorancji, złości, agresji lub braku odpowiedzialności za bezpieczeństwo partnera, znaczy - złamać obietnicę onegae-shimasu. Dopiero gdy pojmiemy znaczenie słów onegae-shimasu, fakt kłaniania się partnerowi uzyska głębsze znaczenie.

Ćwiczenie zaczyna się od onegae-shimasu, kiedy kończymy ćwiczenie mówimy arigato-gozaimas co znaczy dziękuję bardzo.

„Dopiero gdy pojmiemy znaczenie słów onegae-shimasu, fakt kłaniania się partnerowi uzyska głębsze znaczenie.”

styczeń 2002

PN	WT	ŚR	CZ	PT	SO	N
	1	2	3	4	5	6
7	8	9	10	11	12	13
14	15	16	17	18	19	20
21	22	23	24	25	26	27
28	29	30	31			

Harmonogram wydarzeń

- 21-01-02 - Egzamin na stopnie 6-3 kyu w Nowym Sączu.
- 22-01-02 - Egzamin na stopnie 6-3 kyu w Limanowej.
- 25-01-02 - Egzamin na stopnie 2-1 kyu w Nowym Sączu.

luty 2002

PN	WT	ŚR	CZ	PT	SO	N
				1	2	3
4	5	6	7	8	9	10
11	12	13	14	15	16	17
18	19	20	21	22	23	24
25	26	27	28			

Harmonogram wydarzeń

- W okresie ferii zimowych zajęcia odbywają się bez zmian.
- 09-10.02.02 - Staż Aikido w Gorlicach, prowadzący Piotr Borowski 4 dan.

marzec 2002

PN	WT	ŚR	CZ	PT	SO	N
				1	2	3
4	5	6	7	8	9	10
11	12	13	14	15	16	17
18	19	20	21	22	23	24
25	26	27	28	29	30	31

Harmonogram wydarzeń

- 04.03.02 - Mija 20 lat od momentu kiedy w Nowym Sączu odbył się pierwszy trening aikido.

Morihei Ueshiba

(Ciąg dalszy ze strony 1)

sztuk walki - tym razem w szkole Gotha Yagyū-ryū Jujitsu. W roku 1912 stanął na czele osiemdziesięciu ochotników i założył pionierską osadę Shirataki na Hokkaido, gdzie utrzymywał się z uprawy roli. Tam też spotkał mistrza Sokaku Takedę. Nauka u Takedy była bardzo ciężka. Sokaku zamieszkał w domu O'Sensei, który musiał go żywić, kąpać, usługiwać mu, a ponadto płacić jednego jena za każdą wyuczoną technikę. W ten sposób poznał ok. 500 technik i otrzymał certyfikat ukończenia szkoły Daito-ryū.

W 1919 roku, po pożarze w Shirataki, który doszczętnie zniszczył wioskę i na wiadomość o ciężkiej chorobie ojca, Morihei Ueshiba opuścił Hokkaido. W tym czasie spotkał Onisaburo Deguchi, reprezentanta religii Omoto. O'Sensei, po śmierci ojca, osiedlił się w Ayabe w sąsiedztwie Deguchiego. W 1920 roku otworzył pierwsze dojo sztuk walki w swoim domu. Dotkliwym ciosem dla Ueshiby była śmierć, urodzonych jeszcze na Hokkaido, jego dwóch synów: trzyletniego Takemori i rocznego Kuniharu. Pomimo ciężkich doświadczeń, dojo O'Sensei rozwijało się, a on sam, po raz pierwszy odcinając się od starych sztuk walk, stworzył Aikijujitsu, bardziej znane pod nazwą Ueshiba-ryū Aikijujitsu. W 1924 roku Morihei Ueshiba wraz z Deguchim udał się w podróż do Mandżurii i Mongolii, tam udoskonalił swoją sztukę dodając do swojej praktyki technikę rzutu. Narodziny Aikido związane były z pojedynkiem pomiędzy O'Sensei a oficerem marynarki, mistrzem kendo. Ueshiba udaremniał każdy atak przeciwnika, potrafił przewidzieć następny ruch atakującego i zneutralizować go. Odkrycie to sprawiło, że rozmyślając po walce przeżył Satori - odkrył zasadę zwycięstwa bez walki.

Późniejsze dzieje to okres propagowania Aikido w Japonii i na świecie. Pierwsze dojo w Tokio powstało w 1927 roku - uczniami byli oficerowie i uniwersyteccy mistrzowie Judo. W latach 1935-1938 nazwa Aiki Budo stała się nazwą oficjalną.

Morihei Ueshiba zmarł 26 kwietnia 1969 roku.



O-Sensei Morihei Ueshiba



*Letni Obóz Aikido
Łabowska Hala 04-12 sierpnia 2001*

Fot.: Grzegorz Baran

Trening na Hali Łabowskiej

W sierpniu 2001 roku odbył się Letni Obóz Aikido - Alton na Hali Łabowskiej w Beskidzie Sądeckim. W obozie uczestniczyły 43 osoby z klubów z Gorlic,



Marek Winiarski

Limanowej i Nowego Sącza. Treningi z jo i bokken odbywały się dwa razy dziennie zajęcia prowadził Dariusz Łęczycki. Obóz w 2002 roku odbędzie się w terminie od 08-18 sierpnia w ... (szczegóły wkrótce).



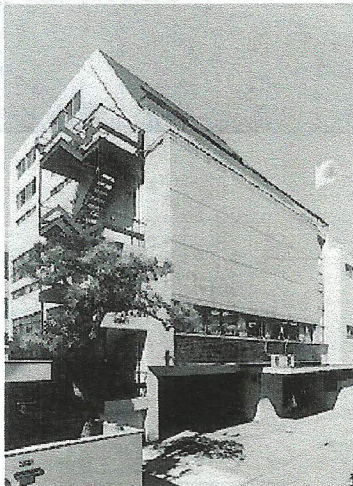
Mirosław Kordeczka

Aikikai World Headquarters

Aikikai Foundation

17-18 Wakamatsu Cho
Shinjuku-ku, Tokyo 162
Japan
(+81) 03 3203-9236
FAX (+81) 03 3204-8145

合気会本部道場
東京都新宿区若松町17-18



Hombu Dojo Tokjo / Japonia

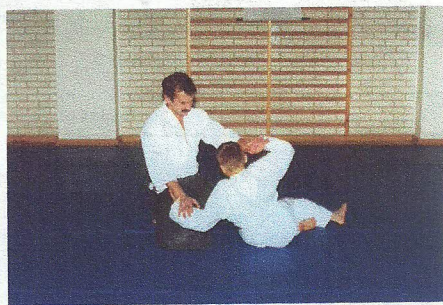
Instruktorzy Hombu Dojo		
Nazwisko	Tytuł	Stopień
Moriteru Ueshiba	Doshu	
Shigenobu Okumura	Shihan	9 dan
Sadateru Arikawa	Shihan	9 dan
Hiroshi Tada	Shihan	9 dan
Masatake Fujita	Shihan	8 dan
Norihiko Ichihashi	Shihan	8 dan
Seijuro Masuda	Shihan	8 dan
Masando Sasaki	Shihan	8 dan
Nobuyuki Watanabe	Shihan	8 dan
Seishiro Endo	Shihan	8 dan
Etsuo Takezawa	Shihan	7 dan
Masatoshi Yasuno	Shihan	7 dan
Shoji Seki	Shihan	7 dan
Koichi Toriumi	Shihan	7 dan
Tsuruzo Miyamoto	Shihan	7 dan
Yoshiaki Yokota	Shihan	7 dan
Hayato Oosawa	Shihan	7 dan
Yukimitsu Kobayashi	Shihan	6 dan
Shigeru Sugawara	Shihan	6 dan
Etuji Horii	Shihan	6 dan
Takanori Kuribayashi	Shihan	6 dan
Takeshi Kanazawa	Shihan	6 dan
Mariko Takamizo	Shihan	6 dan
Hiroshi Fujimaki	Shidoin	5 dan
Yoshinobu Irie	Shidoin	5 dan
Tomohiro Mori	Shidoin	5 dan
Hiroyuki Sakurai	Shidoin	4 dan
Eiji Katsurada	Shidoin	4 dan

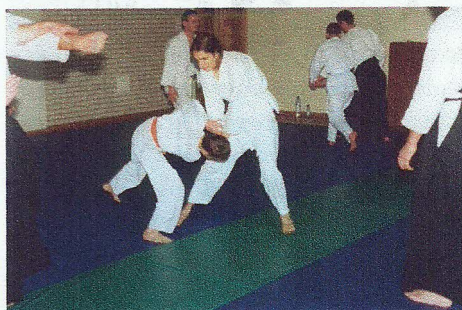
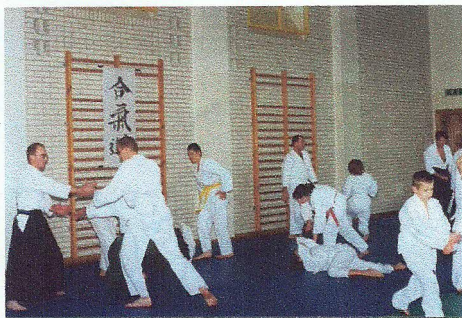
Rozkład zajęć w Aikikai Hombu Dojo							
Czas	Nd	Pn	Wt	Śr	Cz	Pt	Sb
6:30 7:30		M. Ueshiba	M. Ueshiba	M. Ueshiba	M. Ueshiba	M. Ueshiba	M. Ueshiba
8:00 9:00		Seki	Yasuno	Ichihashi	Seki	Yokota	Sasaki
9:00 10:30	Miyamoto						
10:30- 11:30	M. Ueshiba						Oosawa
15:00- 16:00		Yasuno	Kobayashi	Endo	Yokota	Seki	Watanabe
17:30- 18:30		Endo	Masuda	Arikawa	Tada	Miyamoto	Watanabe
19:00- 20:00		Endo	Masuda	Arikawa	Tada	M. Ueshiba	Watanabe

Staż Aikido - Limanowa 17 Listopada 2001



17 listopada 2001r. w Limanowej odbył się Regionalny Staż Aikido - Alton. Zajęcia prowadzili: Jacek Łęczycki 1 dan, Waldemar Śródulski 1 dan, Bogusław Tabor 1 kyu, Dariusz Łęczycki 2 dan. W stażu uczestniczyło 70 aikidoków z GKA Jasło, GKA Gorlice, Aikido - Alton Nowy Sącz i Aikido - Alton Limanowa. W trakcie stażu odbyło się spotkanie przedstawicieli klubów na którym omówiono planowane imprezy w 2002 roku, staż w Gorlicach (luty) oraz obchody 20 - lecia Aikido w Nowym Sączu (październik 2002).





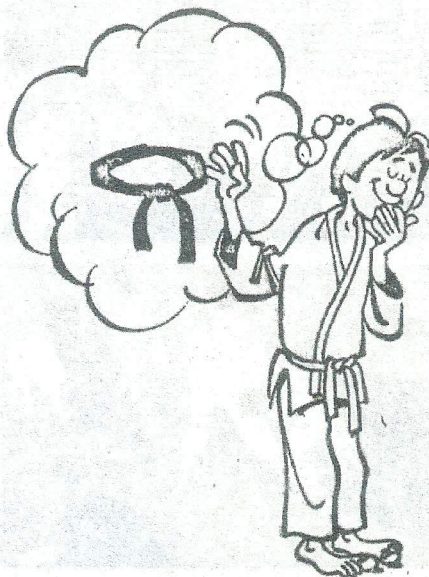
po treningach...



Fot. Paweł Kordeczka

AIKIDO - ALTON NOWY SĄCZ

ŁĘCZYCKA MAGDALENA	2 dan
ŁĘCZYCKI DARIUSZ	2 dan
KULCZYK JANUSZ	1 kyu
KORDECZKA MIROSLAW	1 kyu
WIKTOR SEBASTIAN	1 kyu
BACHRYNOWSKI MAREK	1 kyu
DUMANA SŁAWOMIR	1 kyu
SZNAPKA BARBARA	1 kyu
WŁODYKA ALEKSANDRA	1 kyu
WINIARSKI MAREK	2 kyu
SZCZECINA ADAM	2 kyu
BODZIONY GRZEGORZ	3 kyu
KOPROWSKI JAKUB	3 kyu
KULCZYK KRZYSZTOF	3 kyu
LIS IWONA	3 kyu
ROSIEK MAGDALENA	3 kyu
SAWINA EWELINA	3 kyu
BORKOWSKI RAFAŁ	4 kyu
FEDOR MARCIN	4 kyu
LEŚNIK KINGA	4 kyu
CHOWANIEC MATEUSZ	5 kyu
FAŁOWSKA MIRA	5 kyu
KOTARSKI LESŁAW	5 kyu
OLEKSY BARTŁOMIEJ	5 kyu
PAŹDZIURKIEWICZ FRANCISZEK	5 kyu
SIEROTOWICZ PAWEŁ	5 kyu
STĘPOSZ PAWEŁ	5 kyu
WALON BOGDAN	5 kyu
WODYŃSKI JACEK	5 kyu
ZAJĄC KAROLINA	5 kyu
SZCZEPAŃSKI JAN	6 kyu
WODYŃSKA DAGMARA	6 kyu
WÓJCİK PIOTR	6 kyu
HAJDUK PIOTR	11 kyu
JANUR PAWEŁ	11 kyu
RUMIN KINGA	11 kyu
WITEK KAROL	11 kyu
WODYŃSKA KAMA	11 kyu
ZARĘBA MATEUSZ	11 kyu
BASIAGA MATEUSZ	12 kyu
KOŁPAK JAKUB	12 kyu
RUMIN KONRAD	12 kyu
WODYŃSKA KAYA	12 kyu



AIKIDO - ALTON LIMANOWA

ŁĘCZYCKI JACEK	1 dan
KORDECZKA PAWEŁ	1 kyu
MAJEWSKI JACEK	1 kyu
MATYKIEWICZ WALDEMAR	1 kyu
SŁOWIAK DARIUSZ	1 kyu
TOKARCZYK MACIEJ	1 kyu
PAZDAN PAWEŁ	2 kyu
SMAGA ALEKSANDER	2 kyu
GANCARCZYK RAFAŁ	3 kyu
SURDZIEL GRZEGORZ	3 kyu
ODZIOMEK ANETA	4 kyu
ODZIOMEK JACEK	4 kyu
KOZA WITOLD	4 kyu
KORDECZKA TADEUSZ	5 kyu
NATANEK SZYMON	5 kyu
BANACH JOANNA	5 kyu
SURMA JUSTYNA	5 kyu
WILKOWSKI MAREK	5 kyu
WILKOWSKA JADWIGA	5 kyu
GWIŹDŹ PATRYK	6 kyu

Dojo Aikido - Alton Nowy Sącz

Szk. Podst. Nr 8 Nowy Sącz al. Batorego 74

Sala gimnastyczna I-sze piętro

Instruktor: Dariusz Łęczycki nidan Aikikai

Tel. 0501 684 142

PN	WT	ŚR	CZW	PT
Dzieci 19,00-20,00		Dzieci 19,00-20,00		
	G. Pocz 19,30-21,00		G. Pocz 19,30-21,00	19 20
G. Zaaw. 20,00-21,00		G. Zaaw. 20,00-21,00		G. Zaaw. 20,00-21,00

Dojo Aikido - Alton Limanowa

Szk. Podst. Nr 2 Limanowa ul. Piłsudskiego 91

Instruktor: Jacek Łęczycki shodan Aikikai

Tel. 0602 179 835

PN	WT	ŚR	CZW	PT
	19,00-20,30		19,00-20,30	

Cennik

Cennik obowiązuje do odwołania

	Grupa Dzieci	Grupa Początkująca	Grupa Zaawansowana	Dojo Limanowa
Opłata ryczałtowa za 1 miesiąc płatne do 15 dnia m-ca	30,00	45,00	45,00	45,00
Opłata za 1 trening	10	10	10	10

PHU „Alton” s. c.

Magdalena Łęczycka - Dariusz Łęczycki

33-300 Nowy Sącz

ul. R. Reguły 4/17

Tel.: (018) 442 88 64

Tel.: 0501 684 142

E-mail: aikialton@poczta.onet.pl

Aikido – Alton Nowy Sącz

Al. Batorego 74 (Szk. Podst. Nr 8)

Aikido – Alton Limanowa

Ul. Piłsudskiego 91 (Szk. Podst. Nr 2)



Aikido - Alton Nowy Sącz

Aikido - Alton Limanowa

Są członkami

Polskiej Federacji Aikido

PHU „Alton” s. c.

Rok żal. 1995

Oferuje:

Szkolenie w zakresie

japońskiej sztuki walki aikido w

Dojo Aikido – Alton Nowy Sącz i

Dojo Aikido - Alton Limanowa

Organizuje:

Stażę szkoleniową z udziałem

znanych mistrzów aikido

Letnie Obozy Aikido - Alton

Egzaminy na stopnie Kyu

Każdemu, obojętnie skąd, od świtu aż do zmroku

Wesołych i przyjemnych Świąt

oraz Szczęśliwego Nowego Roku

Życzy

Aikido - Alton